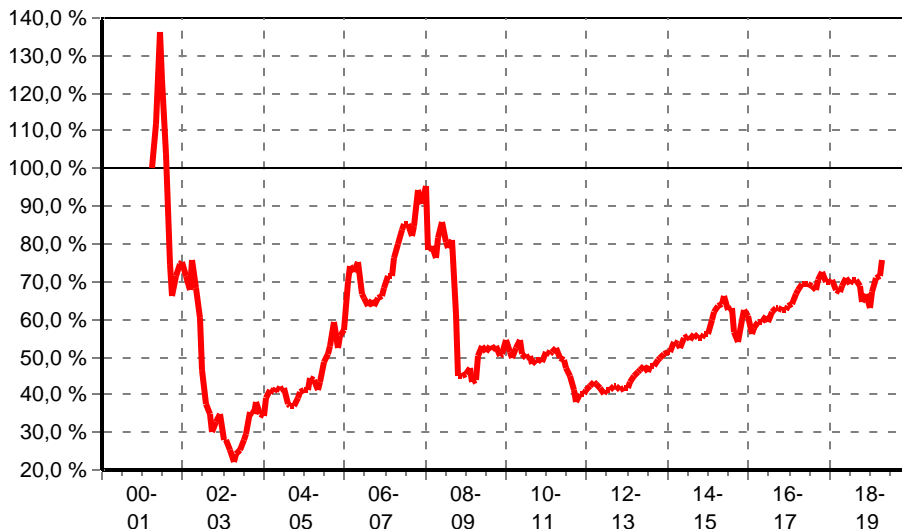


# BlackRock Global Funds - New Energy Fund A2 USD

FondsNote: 2 (30.04.2019)

Kategorie:	Aktiefonds Umw elttechnologie	Wahrung:	US-Dollar	WKN:	<b>630940</b>
KVG:	BlackRock (L)	Thesaurierung:	zum 31.08.	ISIN:	<b>LU0124384867</b>
Verw ahrstelle :	The Bank of New York Mellon Intl. (L)	Domizil:	Luxemburg	Ausgabeaufschlag:	5,00 %
Zahlstelle:	JP Morgan AG (D)	Geschaftsjahr:	1. Sep. - 31. Aug.	Rucknahmegebuhr:	keine
Fondsmanager:	Robin Batchelor, Poppy Allonby	Auflegedatum:	06.04.2001	Mindestanlage:	4.000 €
Fondsvolumen:	754,62 Mio. US\$ (30.03.2019)	Gesamtgebuhr:	2,08 %	Sparplan:	ab 150,00 €
Rucknahmepreis:	9,03 US\$ (29.05.2019)			Fonds ist VL-fahig:	ja

## kum. Wertentwicklung: -24% zum 30.04.2019 (auf EUR-Basis, seit 31.03.2001)



## Wertentwicklung p.a. nach BVI auf EUR-Basis, zum 30.04.2019

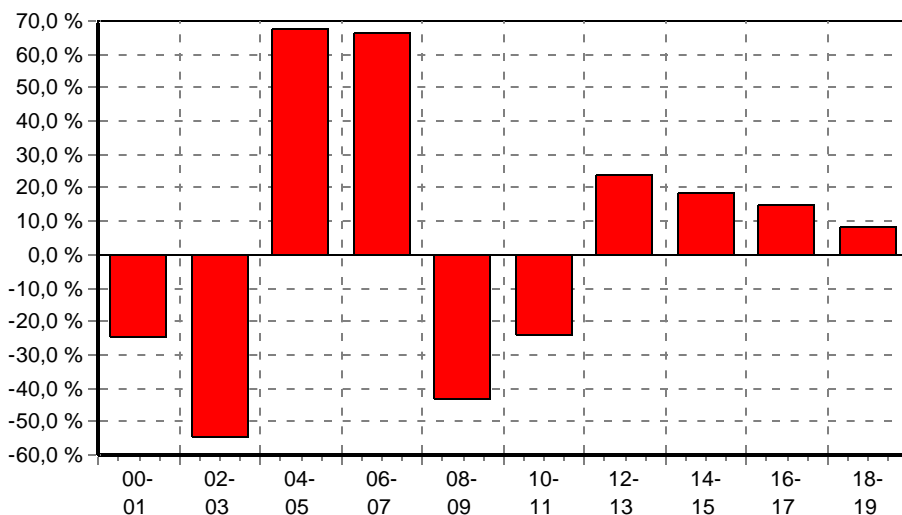
* seit 1 Monat:	5,72 %
* seit Jahresbeginn:	20,34 %
seit 1 Jahr:	10,12 %
seit 2 Jahren:	4,45 %
seit 3 Jahren:	8,36 %
seit 5 Jahren:	7,51 %
seit 10 Jahren:	4,20 %
seit 15 Jahren:	4,04 %
seit 20 Jahren:	n.v.

(\* = Veranderung im jew. Zeitraum)

## Volatilitat und Sharpe-Ratio

	Volatil.	Sharpe
seit 1 Jahr:	14,28 %	0,70
seit 2 Jahren:	11,66 %	0,38
seit 3 Jahren:	10,45 %	0,79
seit 5 Jahren:	12,65 %	0,58

## Gewinne/Verluste je Zeit-Intervall (auf EUR-Basis)



## jahrliche Entwicklung nach BVI auf EUR-Basis

* im Jahr 2019:	20,34 %
im Jahr 2018:	-10,00 %
im Jahr 2017:	9,38 %
im Jahr 2016:	5,22 %
im Jahr 2015:	8,11 %
im Jahr 2014:	9,74 %
im Jahr 2013:	21,99 %
im Jahr 2012:	1,45 %
im Jahr 2011:	-19,53 %
im Jahr 2010:	-5,64 %
im Jahr 2009:	18,96 %
im Jahr 2008:	-52,04 %
im Jahr 2007:	39,70 %
im Jahr 2006:	18,94 %
im Jahr 2005:	39,14 %

(\* = Jahr nicht vollstandig)

## Anlagegrundsatze:

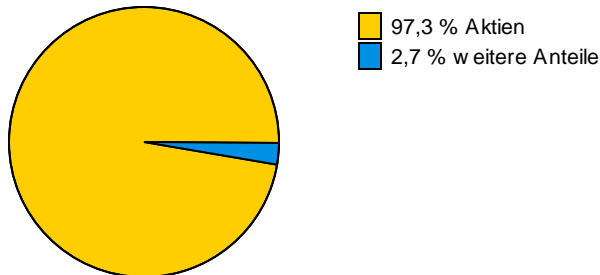
Der New Energy Fund zielt auf maximalen Gesamtertrag ab. Der Fonds investiert hierzu weltweit 70% seines gesamten Nettofondsvermogens in Aktien von Unternehmen, deren Geschaftstatigkeit im Uberwiegenden in den Bereichen alternative Energien und Energietechnologie liegt. Ein besonderer Schwerpunkt kann auf erneuerbaren Energien, der Energieerzeugung (zu Fortbewegungszwecken und zur standortbezogenen Nutzung), Energiespeicherung und Energie- Hilfstechnologien liegen.

# BlackRock Global Funds - New Energy Fund A2 USD

FondsNote: 2 (30.04.2019)

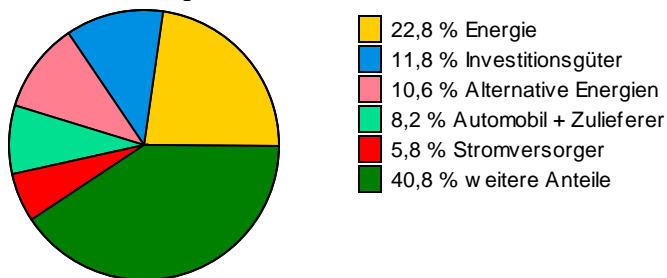
## Struktur nach Wertpapieren, am 30.03.2019

in % des Fondsvermögens



## Struktur nach Branchen, am 30.03.2019

in % des Fondsvermögens



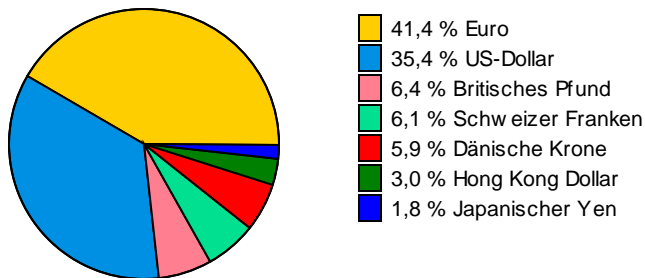
## Struktur nach Ländern, am 30.03.2019

in % des Fondsvermögens



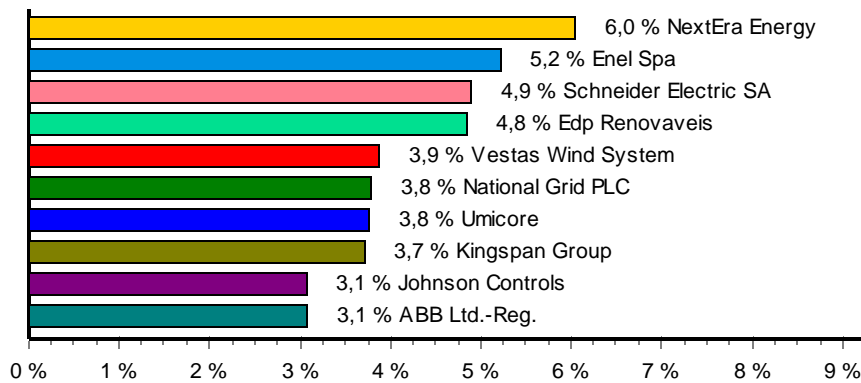
## Struktur nach Währungen, am 30.03.2019

in % des Fondsvermögens



**BlackRock Global Funds - New Energy Fund A2 USD**

FondsNote: 2 (30.04.2019)

**Struktur nach größten Aktienanteilen, am 30.03.2019****Wichtige allgemeine Hinweise:**

Diese Angaben wurden mit Sorgfalt zusammengestellt. Für die Richtigkeit kann jedoch keine Gewähr übernommen werden. Allein verbindliche Grundlage für den Erwerb von Investmentfondsanteilen sind die jeweiligen Verkaufsprospekte und die jährlichen Rechenschaftsberichte. Diese sind Grundlage für die steuerliche Behandlung der Fondserträge. Die auf Fondsebene anfallenden Kosten (z.B. die Verwaltungsvergütung) wurden berücksichtigt. Die auf Kundenebene anfallenden Kosten (Ausgabeaufschlag und Depotkosten) sind ggfs. nicht berücksichtigt. Bei Fremdwährungen kann die Rendite infolge von Währungsschwankungen steigen oder fallen.

**Die frühere Wertentwicklung ist kein verlässlicher Indikator für die künftige Wertentwicklung.**