

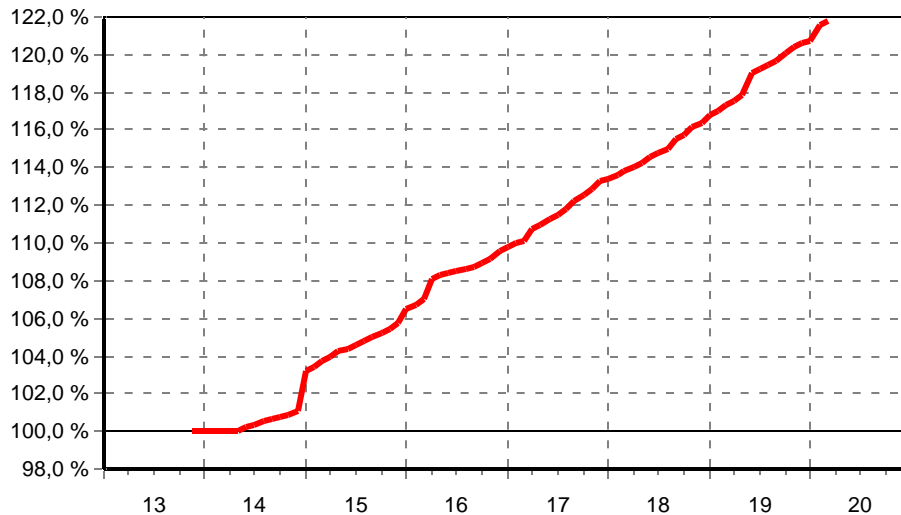
KanAm Leading Cities Invest

Kategorie: Immobilienfonds/Welt
 KVG: KanAm
 Verwahrstelle: M.M. Warburg & CO
 Zahlstelle:
 Fondsmanager: KanAm Grund Team
 Fondsvolumen: 584,91 Mio. € (31.01.2020)
 Rücknahmepreis: 107,26 € (04.03.2020)

Währung: Euro
 Ausschüttung: 6.5.19/2,44 €
 Domizil: Deutschland
 Geschäftsjahr: 1. Jan. - 31. Dez.
 Auflegedatum: 15.07.2013
 Gesamtgebühr: 1,05 %

WKN: 679182
 ISIN: DE0006791825
 Ausgabeaufschlag: 5,50 %
 Rücknahmegebühr: keine
 Mindestanlage: 1 Anteil
 Sparplan: nicht möglich
 Fonds ist VL-fähig: nein

kum. Wertentwicklung: 22% zum 29.02.2020 (auf EUR-Basis, seit 18.11.2013)



Wertentwicklung p.a. nach BVI auf EUR-Basis, zum 29.02.2020

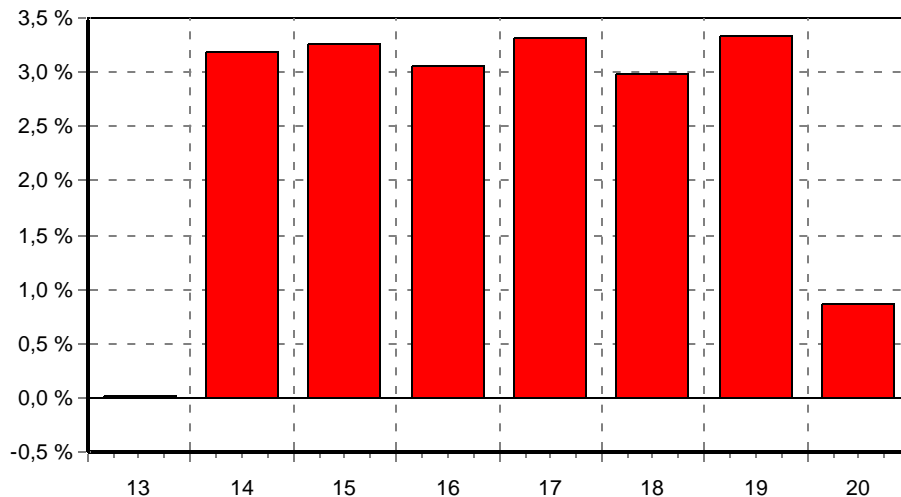
* seit 1 Monat:	0,15 %
* seit Jahresbeginn:	0,86 %
seit 1 Jahr:	3,80 %
seit 2 Jahren:	3,43 %
seit 3 Jahren:	3,39 %
seit 5 Jahren:	3,26 %
seit 10 Jahren:	n.v.
seit 15 Jahren:	n.v.
seit 20 Jahren:	n.v.

(* = Veränderung im jew. Zeitraum)

Volatilität und Sharpe-Ratio

	Volatil.	Sharpe
seit 1 Jahr:	0,88 %	4,21
seit 2 Jahren:	0,65 %	5,12
seit 3 Jahren:	0,58 %	5,65
seit 5 Jahren:	0,63 %	4,95

Gewinne/Verluste je Zeit-Intervall (auf EUR-Basis)



jährliche Entwicklung nach BVI auf EUR-Basis

* im Jahr 2020:	0,86 %
im Jahr 2019:	3,33 %
im Jahr 2018:	2,98 %
im Jahr 2017:	3,32 %
im Jahr 2016:	3,06 %
im Jahr 2015:	3,25 %
im Jahr 2014:	3,18 %
* im Jahr 2013:	0,01 %

(* = Jahr nicht vollständig)

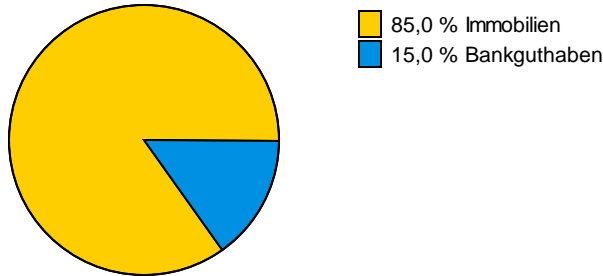
Anlagegrundsätze:

Als Anlageziele des Fonds werden regelmäßige Erträge aufgrund zufließender Mieten und Zinsen sowie ein Wertzuwachs angestrebt. Die Kapitalverwaltungsgesellschaft erwirbt zu diesem Zweck Immobilien und Beteiligungen an Immobilien-Gesellschaften weltweit. Dabei darf das Fondsvermögen auch zu 100% in europäische Immobilien angelegt werden. Anlageobjekte sind gewerblich genutzte Immobilien wie Geschäfts- und Bürogebäude für Verwaltung, Handel und Dienstleistungen. Das Management verfolgt folgende Strategien: C-Score-Modell, Property-Selection-Model und CashCall-Strategie.

KanAm Leading Cities Invest

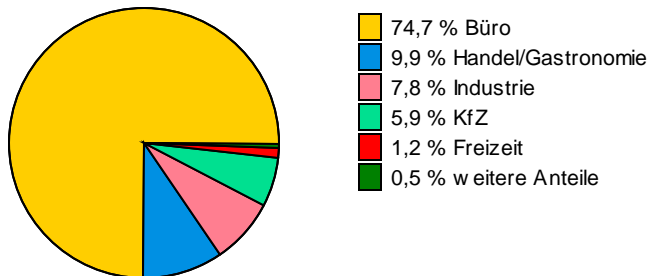
Struktur nach Wertpapieren, am 31.01.2020

in % des Fondsvermögens



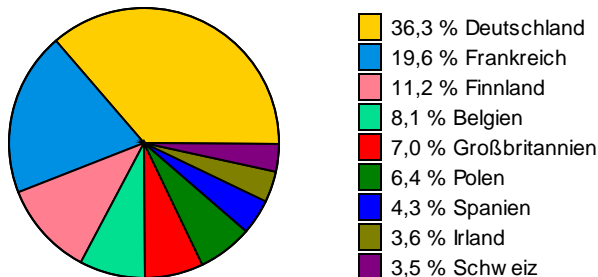
Struktur nach Branchen, am 31.01.2020

in % des investierten Kapitals



Struktur nach Ländern, am 31.01.2020

in % des investierten Kapitals



Wichtige allgemeine Hinweise:

Diese Angaben wurden mit Sorgfalt zusammengestellt. Für die Richtigkeit kann jedoch keine Gewähr übernommen werden. Allein verbindliche Grundlage für den Erwerb von Investmentfondsanteilen sind die jeweiligen Verkaufsprospekte und die jährlichen Rechenschaftsberichte. Diese sind Grundlage für die steuerliche Behandlung der Fondserträge. Die auf Fondsebene anfallenden Kosten (z.B. die Verwaltungsvergütung) wurden berücksichtigt. Die auf Kundenebene anfallenden Kosten (Ausgabeaufschlag und Depotkosten) sind ggfs. nicht berücksichtigt. Bei Fremdwährungen kann die Rendite infolge von Währungsschwankungen steigen oder fallen.

Die frühere Wertentwicklung ist kein verlässlicher Indikator für die künftige Wertentwicklung.