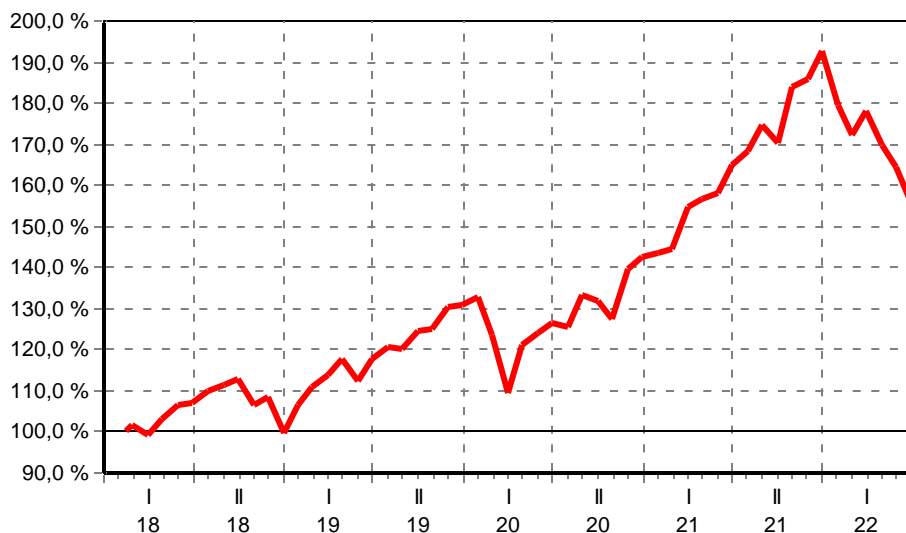


UBS (L) FS - MSCI World Socially Responsible UCITS ETF (USD) A-acc

Kategorie:	Aktiefonds Ökologie/Nachhaltigkeit	Währung:	US-Dollar	WKN:	A1W3CQ
KVG:	UBS (L) Fund Management	Thesaurierung:	zum 31.12.	ISIN:	LU0950674332
Verwahrstelle:	State Street Bank Intern., ZNL Luxemburg	Domizil:	Luxemburg	Ausgabeaufschlag:	kein
Zahlstelle:		Geschäftsjahr:	1. Jan. - 31. Dez.	Rücknahmegebühr:	keine
Fondsmanager:		Auflegedatum:	14.02.2018	Mindestanlage:	nicht bekannt
Fondsvolumen:	841,26 Mio. US\$ (30.04.2022)	Gesamtgebühr:	0,22 %	Sparplan:	nicht möglich
Rücknahmepreis:	22,0333 US\$ (11.07.2022)			Fonds ist VL-fähig:	nein

kum. Wertentwicklung: 55% zum 30.06.2022 (auf EUR-Basis, seit 14.02.2018)



Wertentwicklung p.a. nach BVI auf EUR-Basis, zum 30.06.2022

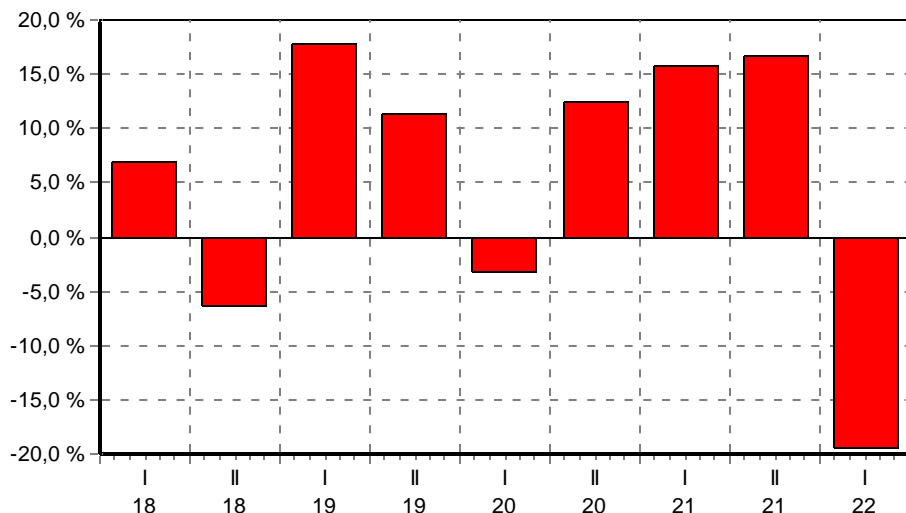
* seit 1 Monat:	-5,63 %
* seit Jahresbeginn:	-19,48 %
seit 1 Jahr:	-6,01 %
seit 2 Jahren:	10,59 %
seit 3 Jahren:	9,58 %
seit 5 Jahren:	n.v.
seit 10 Jahren:	n.v.
seit 15 Jahren:	n.v.
seit 20 Jahren:	n.v.

(* = Veränderung im jew. Zeitraum)

Volatilität und Sharpe-Ratio

	Volatil.	Sharpe
seit 1 Jahr:	15,43 %	neg.
seit 2 Jahren:	14,69 %	0,72
seit 3 Jahren:	16,06 %	0,60
seit 5 Jahren:	n.v.	n.v.

Gewinne/Verluste je Zeit-Intervall (auf EUR-Basis)



jährliche Entwicklung nach BVI auf EUR-Basis

* im Jahr 2022:	-19,48 %
im Jahr 2021:	35,08 %
im Jahr 2020:	8,72 %
im Jahr 2019:	31,14 %
* im Jahr 2018:	-0,07 %

(* = Jahr nicht vollständig)

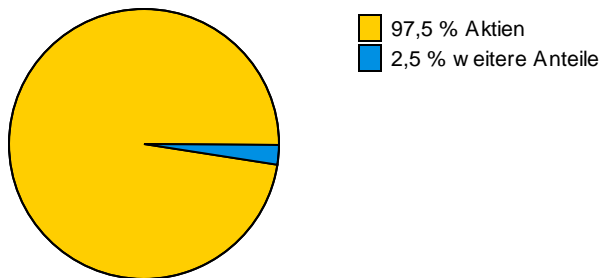
Anlagegrundsätze:

Das Fondsmanagement investiert grundsätzlich in Aktien, die im MSCI World Socially Responsible Index vertreten sind. Die relative Gewichtung der Gesellschaften entspricht dabei der jeweiligen Indexgewichtung.

UBS (L) FS - MSCI World Socially Responsible UCITS ETF (USD) A-acc

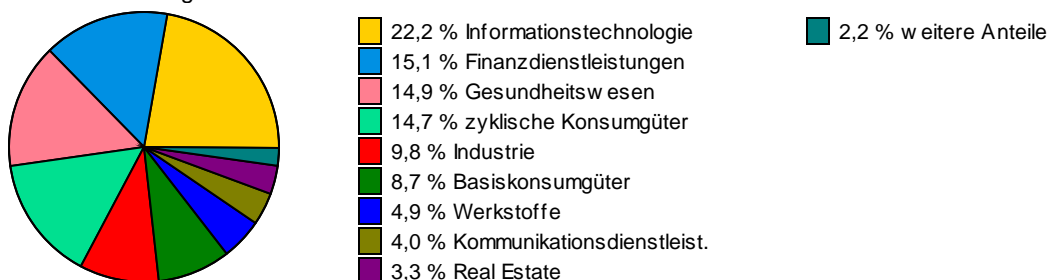
Struktur nach Wertpapieren, am 30.04.2022

in % des Fondsvermögens



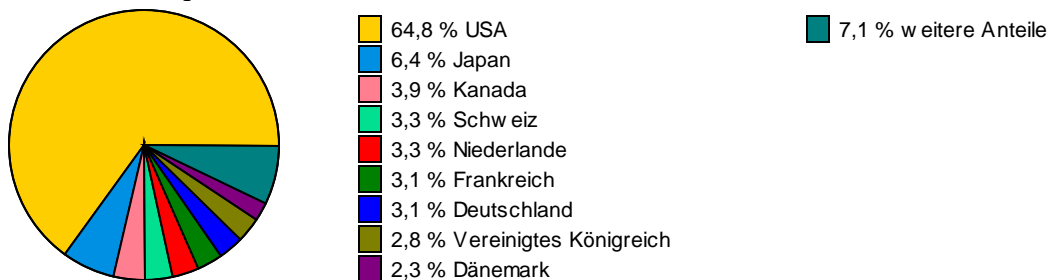
Struktur nach Branchen, am 30.04.2022

in % des Fondsvermögens



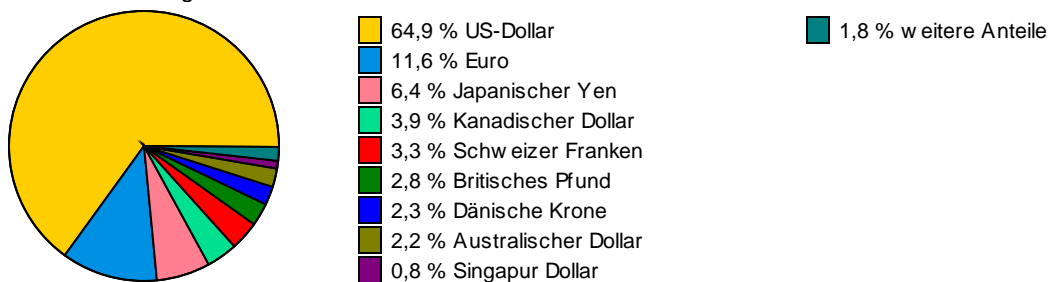
Struktur nach Ländern, am 30.04.2022

in % des Fondsvermögens



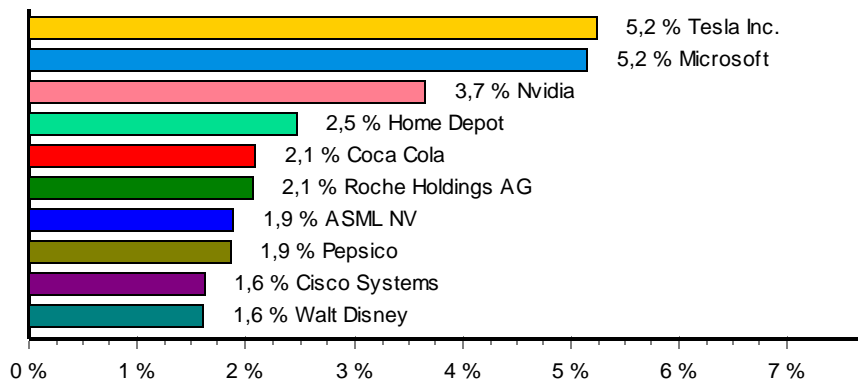
Struktur nach Währungen, am 30.04.2022

in % des Fondsvermögens



UBS (L) FS - MSCI World Socially Responsible UCITS ETF (USD) A-acc

Struktur nach größten Aktienanteilen, am 30.04.2022



Wichtige allgemeine Hinweise:

Diese Angaben wurden mit Sorgfalt zusammengestellt. Für die Richtigkeit kann jedoch keine Gewähr übernommen werden. Allein verbindliche Grundlage für den Erwerb von Investmentfondsanteilen sind die jeweiligen Verkaufsprospekte und die jährlichen Rechenschaftsberichte. Diese sind Grundlage für die steuerliche Behandlung der Fondserträge. Die auf Fondsebene anfallenden Kosten (z.B. die Verwaltungsvergütung) wurden berücksichtigt. Die auf Kundenebene anfallenden Kosten (Ausgabeaufschlag und Depotkosten) sind ggfs. nicht berücksichtigt. Bei Fremdwährungen kann die Rendite infolge von Währungsschwankungen steigen oder fallen.

Die frühere Wertentwicklung ist kein verlässlicher Indikator für die künftige Wertentwicklung.