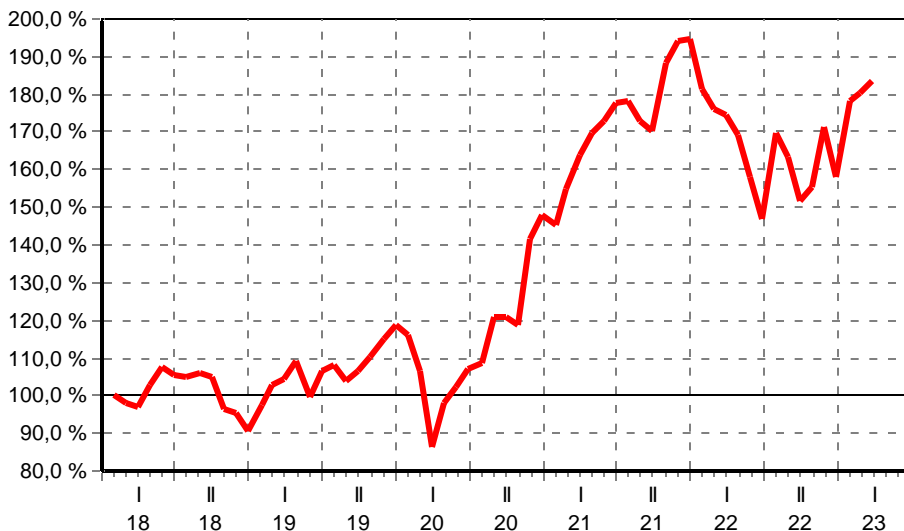


# Amundi S&P Global Luxury UCITS ETF EUR thesaurierend

FondsNote: 3 (28.02.2023)

Kategorie:	Aktienfonds Luxus/Lifestyle	Währung:	Euro	WKN:	<b>A2H564</b>
KVG:	Amundi (Lux)	Thesaurierung:	zum 30.09.	ISIN:	<b>LU1681048630</b>
Verwahrstelle:	CACEIS Bank S.A., (L)	Domizil:	Luxemburg	Ausgabeaufschlag:	nicht bekannt
Zahlstelle:		Geschäftsjahr:	1. Okt. - 30. Sep.	Rücknahmegebühr:	nicht bekannt
Fondsmanager:	Amundi Luxembourg SA	Auflegedatum:	31.01.2018	Mindestanlage:	1 Anteil
Fondsvolumen:	336,01 Mio. € (31.12.2022)	Gesamtgebühr:	0,25 %	Sparplan:	nicht möglich
Rücknahmepreis:	206,4108 € (05.04.2023)			Fonds ist VL-fähig:	nein

## kum. Wertentwicklung: 83% zum 31.03.2023 (auf EUR-Basis, seit 31.01.2018)



## Wertentwicklung p.a. nach BVI auf EUR-Basis, zum 31.03.2023

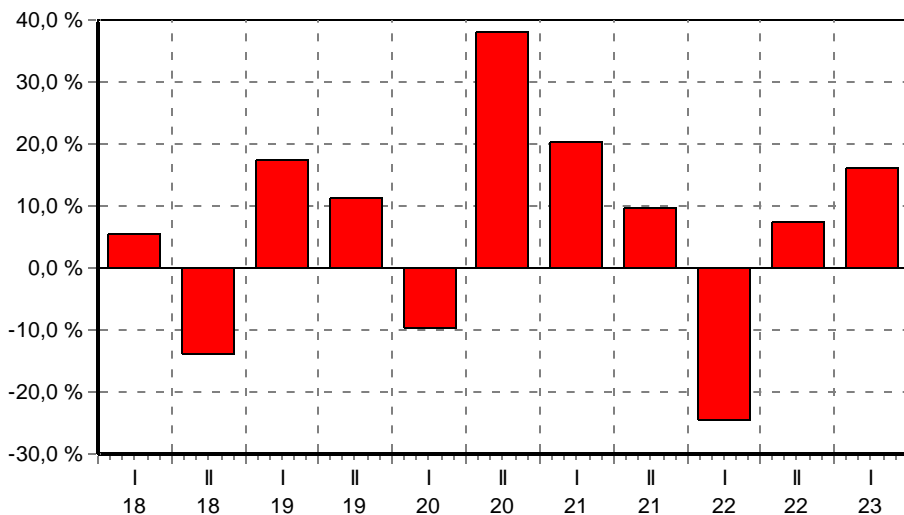
* seit 1 Monat:	1,82 %
* seit Jahresbeginn:	16,03 %
seit 1 Jahr:	5,03 %
seit 2 Jahren:	5,82 %
seit 3 Jahren:	28,45 %
seit 5 Jahren:	13,60 %
seit 10 Jahren:	n.v.
seit 15 Jahren:	n.v.
seit 20 Jahren:	n.v.

(\* = Veränderung im jew. Zeitraum)

## Volatilität und Sharpe-Ratio

	Volatil.	Sharpe
seit 1 Jahr:	26,40 %	0,08
seit 2 Jahren:	21,25 %	0,13
seit 3 Jahren:	22,13 %	1,15
seit 5 Jahren:	22,45 %	0,47

## Gewinne/Verluste je Zeit-Intervall (auf EUR-Basis)



## jährliche Entwicklung nach BVI auf EUR-Basis

* im Jahr 2023:	16,03 %
im Jahr 2022:	-18,82 %
im Jahr 2021:	31,70 %
im Jahr 2020:	24,74 %
im Jahr 2019:	30,76 %
* im Jahr 2018:	-9,34 %

(\* = Jahr nicht vollständig)

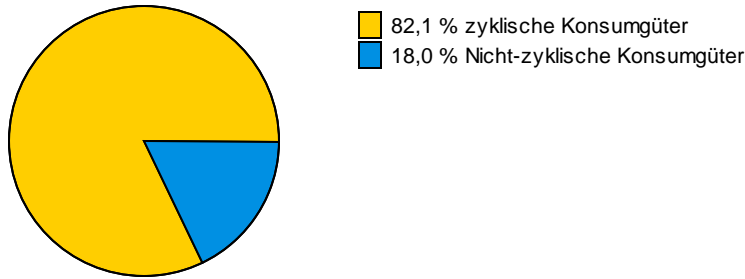
## Anlagegrundsätze:

Der ETF-Fonds hat zum Ziel, die Wertentwicklung des S&P Global Luxury Index nachzubilden und den Tracking Error zwischen dem Nettoinventarwert des Teilfonds und der Wertentwicklung des Index zu minimieren. Der S&P Global Luxury Index ist ein Aktienindex, der die 80 größten, in der Produktion und dem Vertrieb von Luxusgütern bzw. der Bereitstellung von "Luxus"-Dienstleistungen tätigen börsennotierten Unternehmen repräsentiert.

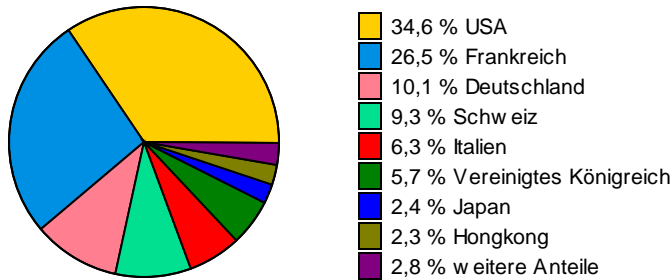
# Amundi S&P Global Luxury UCITS ETF EUR thesaurierend

FondsNote: 3 (28.02.2023)

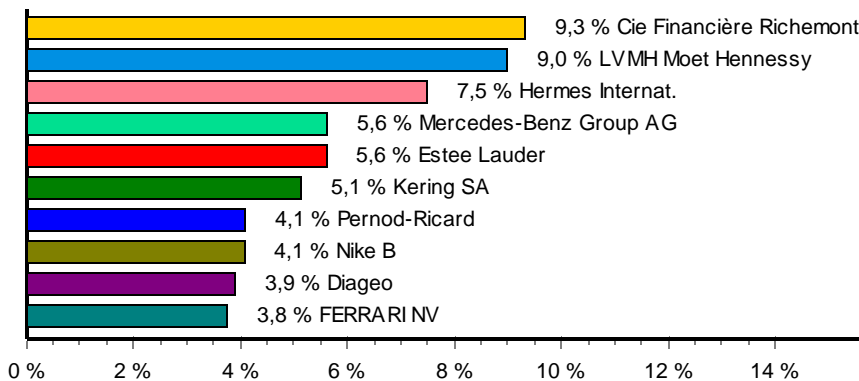
## Struktur nach Branchen, am 31.12.2022 in % des Fondsvermögens



## Struktur nach Ländern, am 31.12.2022 in % des Fondsvermögens



## Struktur nach größten Aktienanteilen, am 31.12.2022



### Wichtige allgemeine Hinweise:

Diese Angaben wurden mit Sorgfalt zusammengestellt. Für die Richtigkeit kann jedoch keine Gewähr übernommen werden. Allein verbindliche Grundlage für den Erwerb von Investmentfondsanteilen sind die jeweiligen Verkaufsprospekte und die jährlichen Rechenschaftsberichte. Diese sind Grundlage für die steuerliche Behandlung der Fondserträge. Die auf Fondsebene anfallenden Kosten (z.B. die Verwaltungsvergütung) wurden berücksichtigt. Die auf Kundenebene anfallenden Kosten (Ausgabeaufschlag und Depotkosten) sind ggfs. nicht berücksichtigt. Bei Fremdwährungen kann die Rendite infolge von Währungsschwankungen steigen oder fallen.

**Die frühere Wertentwicklung ist kein verlässlicher Indikator für die künftige Wertentwicklung.**