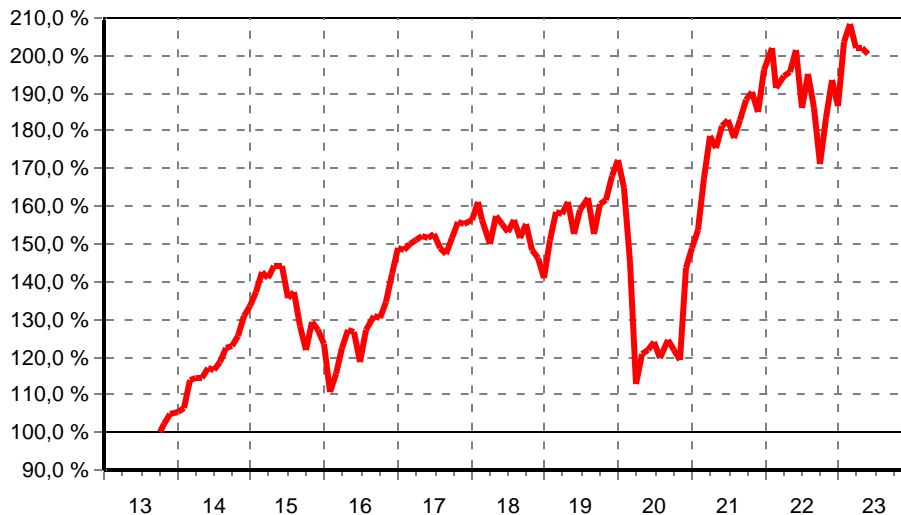


Schroder ISF Global Recovery A acc

FondsNote: 3 (31.05.2023)

Kategorie:	Aktienfonds International	Währung:	US-Dollar	WKN:	A1W3T3
KVG:	Schroder Investment (L)	Thesaurierung:	zum 31.12.	ISIN:	LU0956908155
Verwahrstelle:	JP Morgan Bank (L)	Domizil:	Luxemburg	Ausgabeaufschlag:	5,26 %
Zahlstelle:		Geschäftsjahr:	1. Jan. - 31. Dez.	Rücknahmegebühr:	keine
Fondsmanager:	Kevin Murphy, Nick Kirrage & Andrew Lyddo	Auflegedatum:	09.10.2013	Mindestanlage:	1.000 US\$
Fondsvolumen:	4,94 Mio. US\$ (30.04.2023)	Gesamtgebühr:	2,25 %	Sparplan:	nicht möglich
Rücknahmepreis:	164,4372 US\$ (09.06.2023)			Fonds ist VL-fähig:	nein

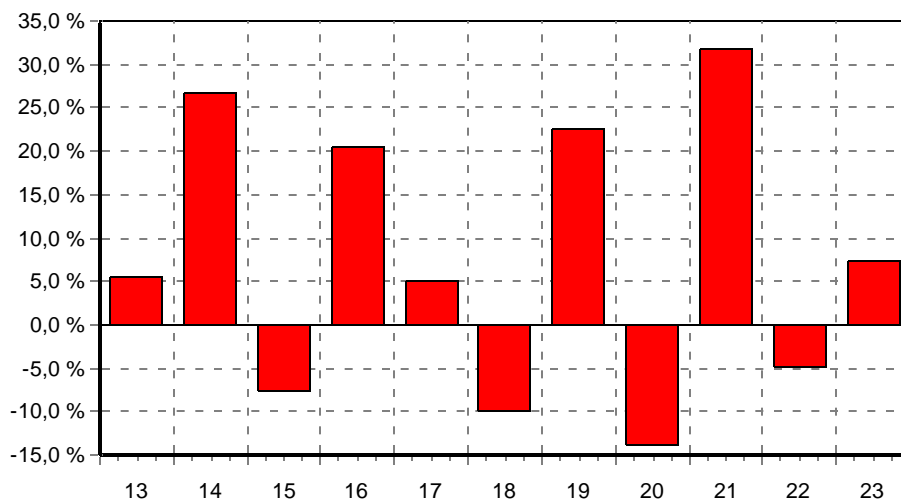
kum. Wertentwicklung: 100% zum 31.05.2023 (auf EUR-Basis, seit 09.10.2013)**Wertentwicklung p.a. nach BVI auf EUR-Basis, zum 31.05.2023**

* seit 1 Monat:	-0,72 %
* seit Jahresbeginn:	7,44 %
seit 1 Jahr:	-0,45 %
seit 2 Jahren:	5,06 %
seit 3 Jahren:	17,98 %
seit 5 Jahren:	5,21 %
seit 10 Jahren:	n.v.
seit 15 Jahren:	n.v.
seit 20 Jahren:	n.v.

(* = Veränderung im jew. Zeitraum)

Volatilität und Sharpe-Ratio

	Volatil.	Sharpe
seit 1 Jahr:	19,03 %	neg.
seit 2 Jahren:	15,35 %	0,31
seit 3 Jahren:	17,82 %	1,00
seit 5 Jahren:	20,80 %	0,24

Gewinne/Verluste je Zeit-Intervall (auf EUR-Basis)**jährliche Entwicklung nach BVI auf EUR-Basis**

* im Jahr 2023:	7,44 %
im Jahr 2022:	-4,96 %
im Jahr 2021:	31,89 %
im Jahr 2020:	-13,77 %
im Jahr 2019:	22,58 %
im Jahr 2018:	-9,88 %
im Jahr 2017:	5,02 %
im Jahr 2016:	20,58 %
im Jahr 2015:	-7,72 %
im Jahr 2014:	26,71 %
* im Jahr 2013:	5,48 %

(* = Jahr nicht vollständig)

Anlagegrundsätze:

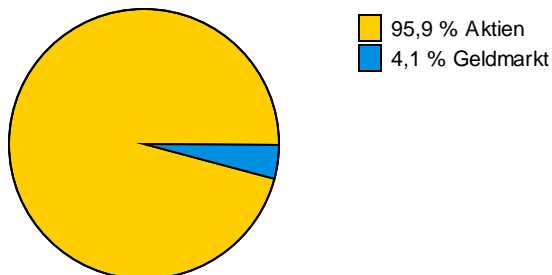
Ziel des Fonds ist Kapitalzuwachs. Mindestens zwei Drittel des Fondsvermögens (ohne Berücksichtigung der Barmittel) werden in Aktien und aktienähnliche Wertpapiere von Unternehmen aus aller Welt investiert, deren Aktienkurs oder Rentabilität stark gelitten hat, von denen jedoch ausgegangen wird, dass ihre langfristigen Aussichten gut sind. Der Anlageverwalter investiert in ein ausgesuchtes Wertpapierportfolio und muss keine Einschränkungen bezüglich Größe oder Sektor beachten. Der Fonds kann direkt in China B-Aktien und China H-Aktien investieren. Zudem kann er bis zu 10 % seines Vermögens über Shanghai-Hong Kong Stock Connect in China A-Aktien investieren. Der Fonds darf für Anlagezwecke sowie zur effizienten Portfolioverwaltung in derivative Finanzinstrumente investieren, unter anderem auch in Futures, Forwards und Optionen. Der Fonds darf auch Barmittel halten.

Schroder ISF Global Recovery A acc

FondsNote: 3 (31.05.2023)

Struktur nach Wertpapieren, am 30.04.2023

in % des Fondsvermögens



Struktur nach Branchen, am 30.04.2023

in % des Fondsvermögens



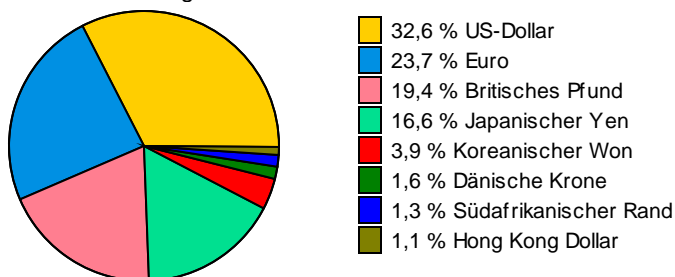
Struktur nach Ländern, am 30.04.2023

in % des Fondsvermögens



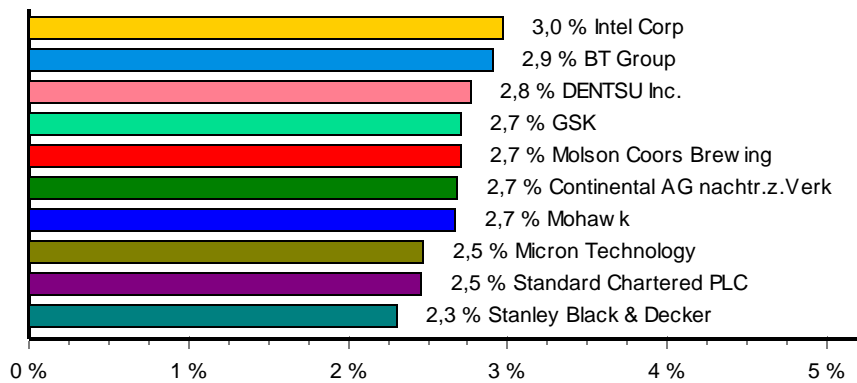
Struktur nach Währungen, am 30.04.2023

in % des Fondsvermögens



Schroder ISF Global Recovery A acc

FondsNote: 3 (31.05.2023)

Struktur nach größten Aktienanteilen, am 30.04.2023**Wichtige allgemeine Hinweise:**

Diese Angaben wurden mit Sorgfalt zusammengestellt. Für die Richtigkeit kann jedoch keine Gewähr übernommen werden. Allein verbindliche Grundlage für den Erwerb von Investmentfondsanteilen sind die jeweiligen Verkaufsprospekte und die jährlichen Rechenschaftsberichte. Diese sind Grundlage für die steuerliche Behandlung der Fondserträge. Die auf Fondsebene anfallenden Kosten (z.B. die Verwaltungsvergütung) wurden berücksichtigt. Die auf Kundenebene anfallenden Kosten (Ausgabeaufschlag und Depotkosten) sind ggfs. nicht berücksichtigt. Bei Fremdwährungen kann die Rendite infolge von Währungsschwankungen steigen oder fallen.

Die frühere Wertentwicklung ist kein verlässlicher Indikator für die künftige Wertentwicklung.