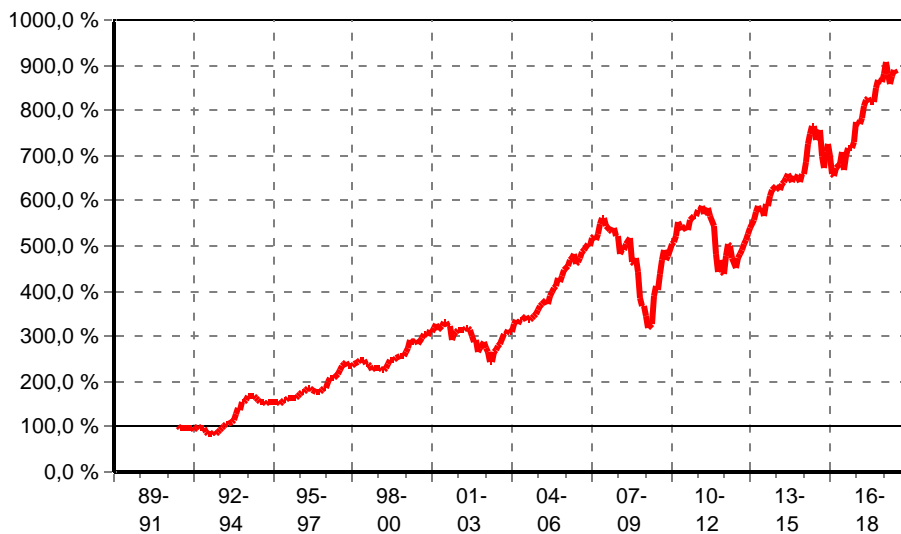


Rouvier - Valeurs C**FondsNote: 2 (31.05.2018)**

Kategorie:	Mischfonds primär Aktien/Welt	Währung:	Euro	WKN:	A12GBH
KVG:	Rouvier Associates (L)	Thesaurierung:	zum 31.12.	ISIN:	LU1100076550
Verwahrstelle:	Banque de Luxembourg	Gesamtsjahr:	Luxemburg	Ausgabeaufschlag:	3,00 %
Zahlstelle:	Marcard, Stein & Co.	Auflegedatum:	09.01.2015	Rücknahmegebühr:	keine
Fondsmanager:	Jean-Baptiste Chaumet, Olivier Deloos, Michel Legros, Thibault du Pavillon	Gesamtgebühr:	1,96 %	Mindestanlage:	100 €
Fondsvolumen:	529,79 Mio. € (31.05.2018)			Sparplan:	nicht möglich
Rücknahmepreis:	133,89 € (02.07.2018)			Fonds ist VL-fähig:	nein

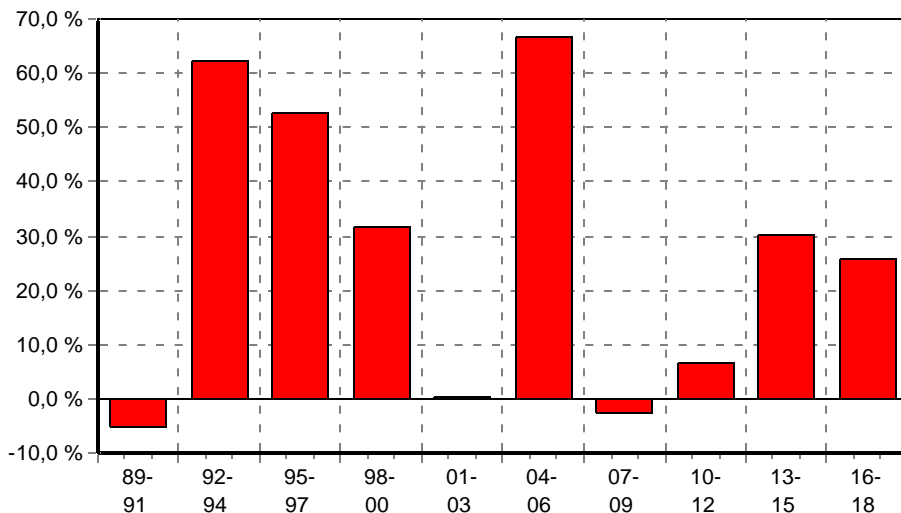
kum. Wertentwicklung: 780% zum 30.06.2018 (auf EUR-Basis, seit 07.06.1991)**Wertentwicklung p.a. nach BVI auf EUR-Basis, zum 30.06.2018**

* seit 1 Monat:	-1,17 %
* seit Jahresbeginn:	-0,06 %
seit 1 Jahr:	7,50 %
seit 2 Jahren:	14,70 %
seit 3 Jahren:	6,24 %
seit 5 Jahren:	9,27 %
seit 10 Jahren:	6,62 %
seit 15 Jahren:	7,93 %
seit 20 Jahren:	6,78 %

(* = Veränderung im jew. Zeitraum)

Volatilität und Sharpe-Ratio

	Volatil.	Sharpe
seit 1 Jahr:	6,87 %	0,65
seit 2 Jahren:	7,19 %	1,63
seit 3 Jahren:	10,67 %	0,30
seit 5 Jahren:	9,75 %	0,64

Gewinne/Verluste je Zeit-Intervall (auf EUR-Basis)**jährliche Entwicklung nach BVI auf EUR-Basis**

* im Jahr 2018:	-0,06 %
im Jahr 2017:	13,67 %
im Jahr 2016:	10,60 %
im Jahr 2015:	6,35 %
im Jahr 2014:	4,53 %
im Jahr 2013:	17,08 %
im Jahr 2012:	22,29 %
im Jahr 2011:	-23,89 %
im Jahr 2010:	14,64 %
im Jahr 2009:	37,68 %
im Jahr 2008:	-29,94 %
im Jahr 2007:	1,05 %
im Jahr 2006:	16,18 %
im Jahr 2005:	24,60 %
im Jahr 2004:	15,02 %

(* = Jahr nicht vollständig)

Anlagegrundsätze:

Der Fonds investiert mindestens 75% des Nettovermögens des Fonds in Aktien börsennotierter Gesellschaften, die ihren Gesellschaftssitz in einem OECD-Land haben. Der Fonds sieht die Möglichkeit vor, bis zu 100% in Aktien von Gesellschaften zu investieren, die nicht der Eurozone angehören. Der Fonds kann bis zu 20% seines Nettovermögens vorübergehend wie folgt anlegen: in Aktien börsennotierter Gesellschaften aus Schwellenländern, die nicht zur OECD gehören; in Wertpapieren, die Aktien oder Anleihen gleichgestellt sind, wie Wandelanleihen, Anleihen mit Zeichnungsscheinen, Vorzugsaktien, Anlagezertifikate und Beteiligungspapiere. Das Engagement in Aktien (nach Berücksichtigung von Derivaten) kann zwischen 0 und 100% variieren. Der Fonds wurde am 9. Januar 2015 durch die Zusammenlegung des FCP französischen Rechts

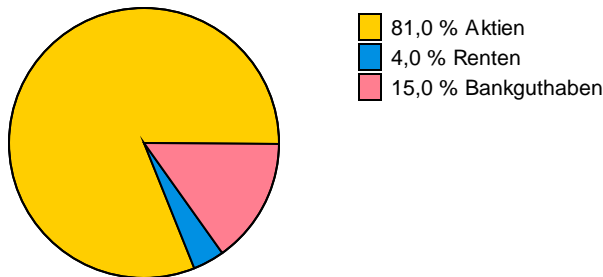
Rouvier - Valeurs C

FondsNote: 2 (31.05.2018)

ROUVIER VALEURS aufgelegt.

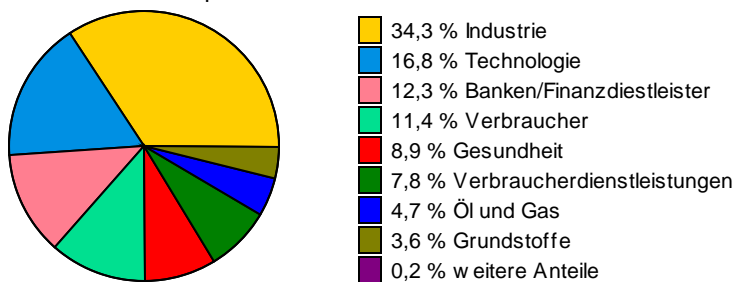
Struktur nach Wertpapieren, am 31.05.2018

in % des Fondsvermögens



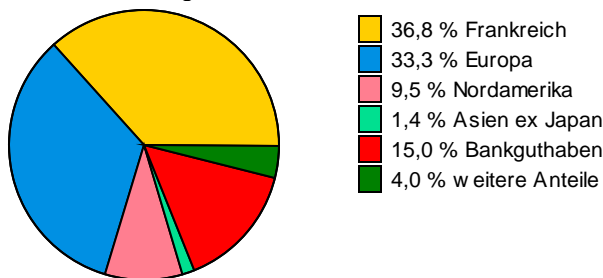
Struktur nach Branchen, am 31.05.2018

in % des investierten Kapitals

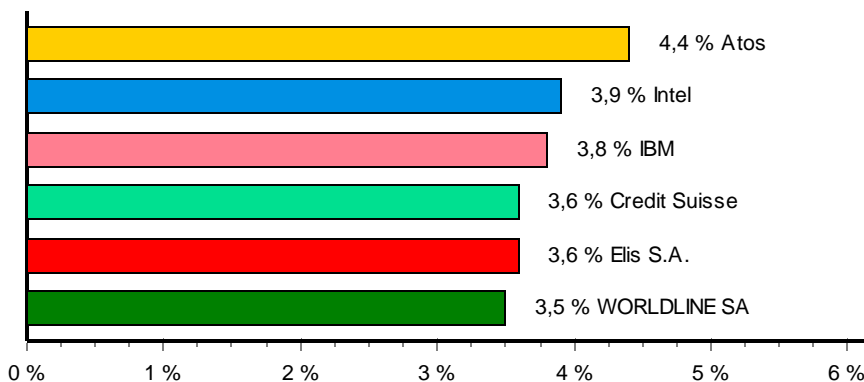


Struktur nach Ländern, am 31.05.2018

in % des Fondsvermögens



Struktur nach größten Aktienanteilen, am 31.05.2018



Wichtige allgemeine Hinweise:

Diese Angaben wurden mit Sorgfalt zusammengestellt. Für die Richtigkeit kann jedoch keine Gewähr übernommen werden. Allein verbindliche Grundlage für den Erwerb von Investmentfondsanteilen sind die jeweiligen Verkaufsprospekte und die jährlichen Rechenschaftsberichte. Diese sind Grundlage für die steuerliche Behandlung der Fondserträge. Die auf Fondsebene anfallenden Kosten (z.B. die Verwaltungsvergütung) wurden berücksichtigt. Die auf Kundenebene anfallenden

Rouvier - Valeurs C**FondsNote: 2 (31.05.2018)**

Kosten (Ausgabeaufschlag und Depotkosten) sind ggfs. nicht berücksichtigt. Bei Fremdwährungen kann die Rendite infolge von Währungsschwankungen steigen oder fallen.

Die frühere Wertentwicklung ist kein verlässlicher Indikator für die künftige Wertentwicklung.